



Présentation de nos services en travaux agricoles



- ❑ **Entrepreneurs de travaux Agricoles depuis 1925**, nous nous sommes spécialisés depuis 1974 dans la gestion technique de tous les travaux (A à Z), de l'implantation des cultures à la récolte.
 - ✓ Agréée pour l'application des **traitements phytosanitaires**, par la DRAF, sous le n° : **PC01272** (certification obligatoire)
 - ✓ Adhérente à la **Charte de qualité Entrepreneurs Des Territoires** sous le n° : **0302170000**
- ❑ Nous mettons à disposition de nos clients également **nos compétences en production de semences hybrides** (blés et maïs) depuis 2007.
- ❑ Nous éditons pour nos clients **tous les documents administratifs réglementaires** (*déclaration PAC, prévisionnel fumure, interventions, IFT, etc...*) ainsi que les marges obtenues par culture et par parcelle.
- ❑ Innovant depuis 1995 pour l'agriculture de précision, nous proposons à nos clients **la cartographie de leurs rendements et la modulation des apports d'engrais** par satellites ou par **Drone** Airinov. (*Matériel acquis par l'entreprise en 2014*)



Pour nous, un seul but: la rentabilité optimum de VOTRE exploitation

- *Découvrez à présent nos prestations de travaux et services ainsi que notre équipe:*



Déchaumeur à disque AgriSem Discomulch

- Disques crénelés sur ressorts
- Largeur de travail: 5 mètres
- Rouleau barres
- **Semoirs petites graines
DPAE pour vos CIPAN**



Déchaumeur à dent:

- Largeur de travail: 4 mètres
- 9 dents type patte d'oie
- 10 disques
- Rouleau barre



Décompacteur

- Largeur de travail: 4 mètres
- 16 dents
- Attelage Avant ou Arrière
- Structure Renforcée



■ Charrue Kubota

Caractéristiques:

- 6 fers réversibles
- Sécurité Non-Stop
- **Versoirs claire-voie pour éviter les lèches et briser les mottes**



■ Herse rotative AgriSem 6 mètres repliable



Caractéristiques:

- Largeur de travail: 6 mètres
- Repliable, réglage hydraulique du terrage

■ Semoir Sulky SPI Reguline 6 mètres

Caractéristiques:

- Distribution Reguline à ergot de 1.5 à 400 kg/ha
- Console de modulation RDS Vision
- Option: épandeur anti-limace
- Débit de chantier ~ 6 à 8 ha/h



■ Semoir Roger XP 8 mètres

Caractéristiques:

- Distribution à cannelures
- Transport pneumatique de la graine
- Capacité: 1.2 To
- Débit de chantier ~ 6 à 8 ha/h



- Tournesols ou maïs, vos semis sont contrôlés pour éviter les doubles et les manques.



Incorporation localisée d'engrais liquide au semis possible

Caractéristiques matériel:

- 6 éléments semeurs MONOSEM NG+
- Distributeurs insecticides du sol
- Distributeurs anti-limaces
- Plateaux Maïs et Tournesols
- **Contrôleur de semis Dickey-John**

Pour vos applications d'insecticides du sol et désherbages localisés nous sommes Certifiés.

- CertiPhyto Travaux&Services
PC 01272

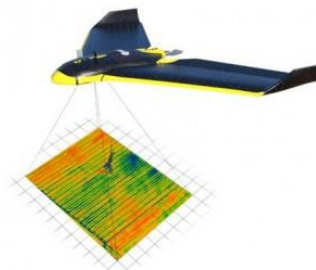
■ Entreprise CERTIFIÉE CertiPhyto Travaux&Services- PC 01272

Caractéristiques matériel:

- Capacité: 4100 litres
- Largeur de travail: 36 mètres
- Régulation DPAE
- Circulation continue
- Jeu de buses homologuées ZNT
- Autoguidage par GPS-RTK (précision 1cm)
avec coupe automatisée des tronçons
- **Modulation intra-parcellaire des apports à partir de cartes DRONE OU SATELLITE.**

Utilisations:

- Traitements
Fongicides, insecticides, herbicides
- Apports d'engrais liquides
- Traitement de bandes multiplication de semences HYBRIDES 6 ou 8 mètres



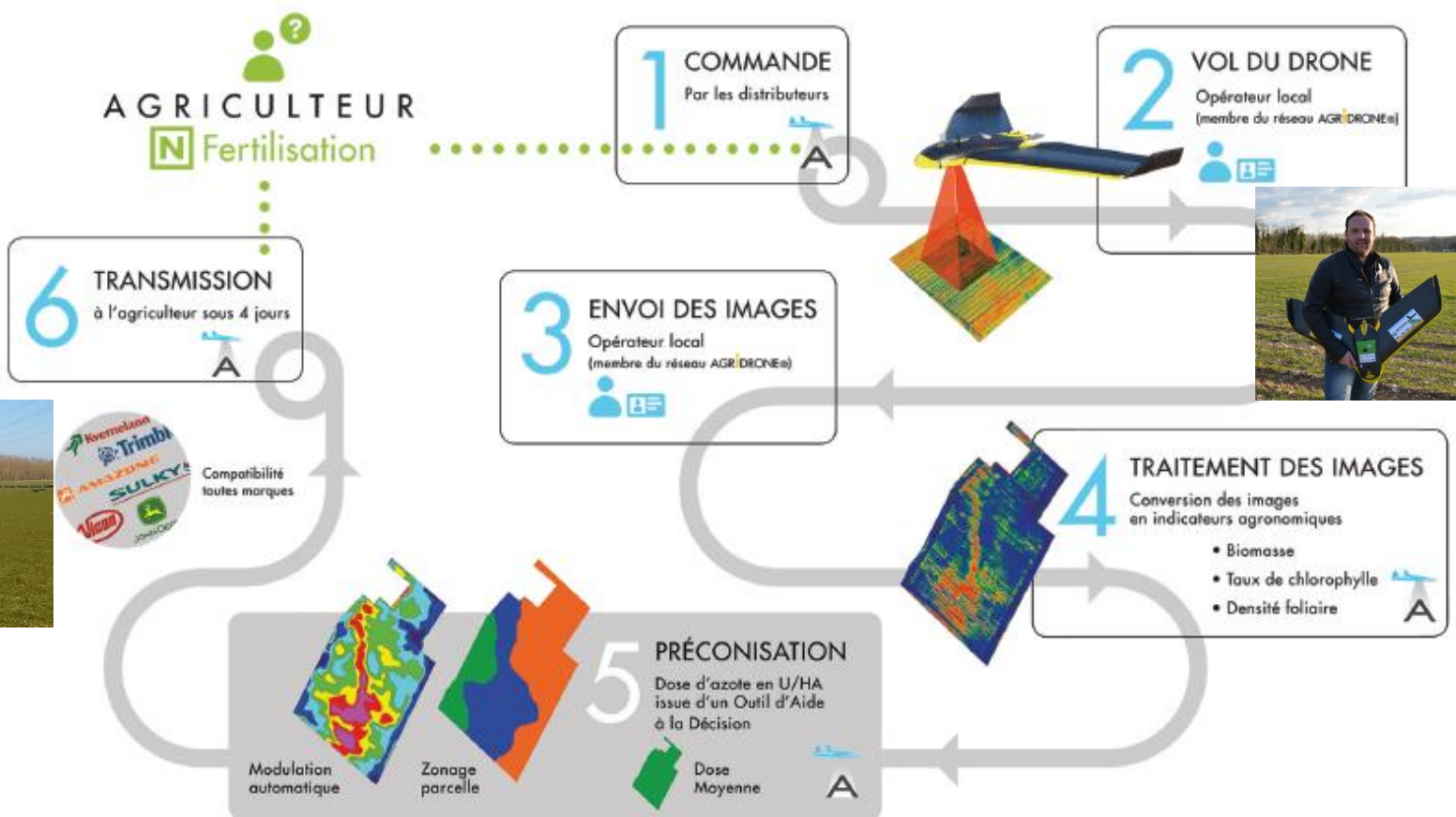
■ Préconisation par drone de vos apports d'engrais azotés sur Colza et Blé

Caractéristiques matériel:

- **Capteur de réflectance MultiSpec 4C de chez AirInov**
 - 4 appareils photos sur GPS
- **Brevet de pilotage ULM/drone et autorisation de vol par la DGAC**
- Drone Sensefly:
 - ✓ Poids: 700g
 - ✓ Largeur ~ 96 cm
 - ✓ Hauteur de vol: ~150m
 - ✓ Vol entièrement via GPS



■ Organisation de la modulation Azotée





Qualité > Régularité

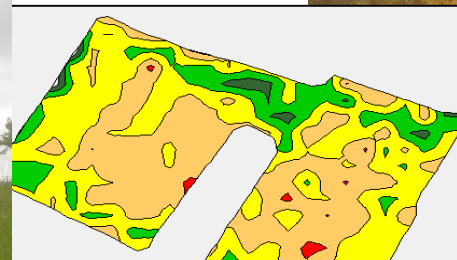


**Nous réalisons un
test de régularité à
chaque lot
d'engrais différent
!**



**Epandeur d'engrais Kubota jusqu'à 52 mètres
Modulation et coupure par tronçon de 2 mètres assistées par GPS**

- Récolter vite, mais surtout bien !...



Caractéristiques matériel:

- Claas Lexion 600
Machine hybride (bateur + 2 rotors)
- Eparpilleur de menue-paille
- Coupe céréales 9 mètres
 - Extension Colza + 2 scies
 - Dalles Tournesol POGET
- Cueilleur maïs 8 rangs CAPELLO
- Moteur 500 cv / trémie 12000 litres
- **Contrôleur d'humidité, contrôleur de rendement, cartographie de rendement**

Débit de chantier moyen: 3 à 4 ha/heure

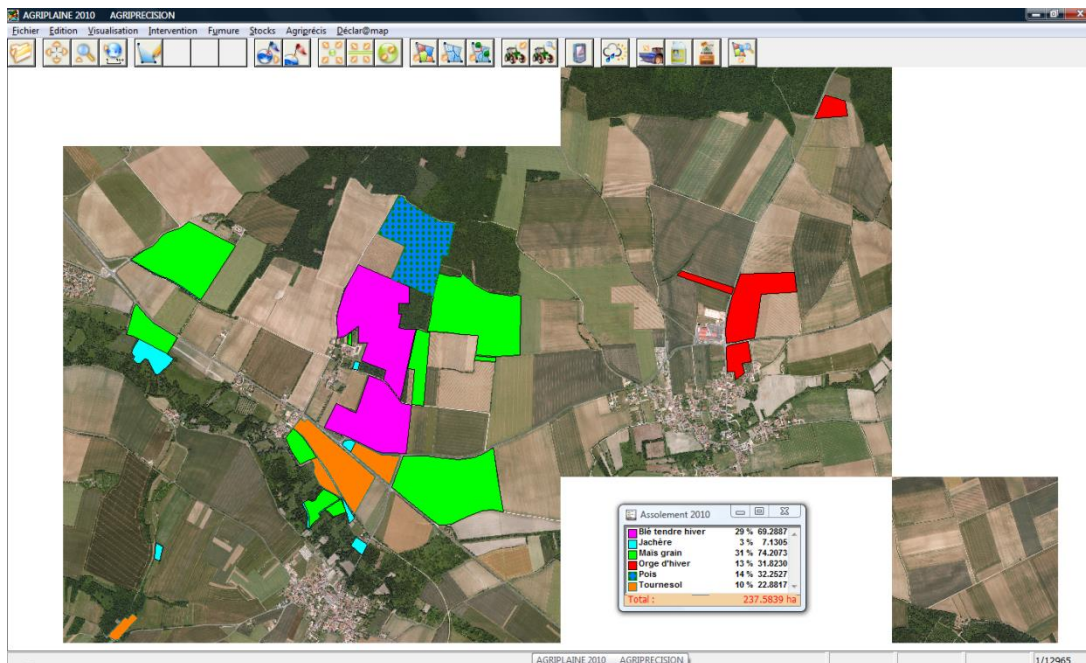
■ Rotobroyeur DESVOYS 6.40 mètres

Caractéristiques:

- Largeur de travail: 6.40 mètres
- Rotobroyeur repliable avec fléau, pelle d'aspiration et contre-couteaux pour un broyage fin.



- Nous réalisons chaque année, avec vous, l'assolement de votre exploitation en tenant compte des contraintes agronomiques de vos terrains et de vos propres objectifs économiques.



- Nous pouvons organiser les commandes et livraisons de semences et de produits phytosanitaires.



- Nous pouvons organiser l'intervention de prestataires tiers
(ex: analyses de sol, analyses GPN proposées par votre O.S.)



- A chacune de nos interventions dans vos parcelles, nous enregistrons toutes les informations nécessaires à la traçabilité et au respect des règles de l'éco-conditionnalité.

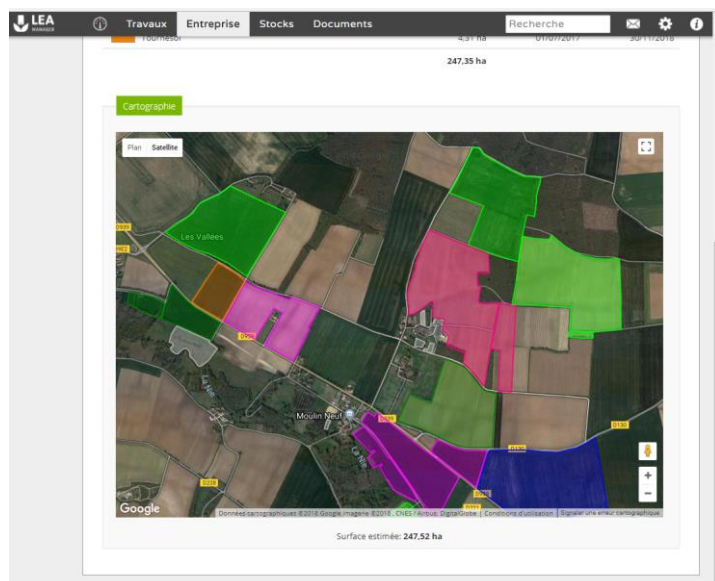
La réglementation Certiphyto impose la mise en place d'une fiche Chantier .

Nous l'avons étendue à l'intégralité de nos travaux, garantissant pour vous une traçabilité complète des travaux réalisés sur votre exploitation.



Toutes ces informations vous sont transmises à votre convenance soit par e-mail, fax ou via notre site Internet.

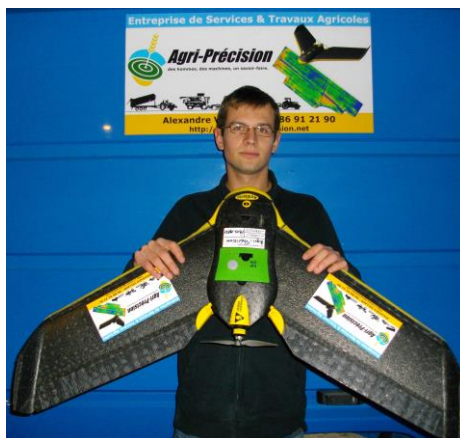
- Visualisez les **interventions réalisées et à venir**.
- Gérer **vos assolement et vos parcelles** si vous le souhaitez
- Passez **vos commandes de service** directement depuis notre site !
- **Téléchargez** vos documents (PPF, CEP, fiches de chantiers, factures...)
- Recevez si vous le souhaitez un **SMS ou un email** lorsque nous intervenons.



LEA MANAGER		Travaux		Entreprise	Stocks	Documents	Recherche																
AV	ALPHA EVRARD EVO 36M (80,00 litres)																						
		Lun 19	Mar 20	Mer 21	Jeu 22	Ven 23	Sam 24	Dim 25															
AV	8h00-9h00 Hélène GAUTHIER ALPHA EVRARD EVO 36M Alpha Buses Engrais Parcelles : - Les Grillères (1,92 ha)	AV	15h00-16h00 Hervé BROULEAUD ALPHA EVRARD EVO 36M Alpha Buses Phyto Parcelles : - Dessus l'A Garenne (8,91 ha) - Les Combereaux (4,6 ha)	CL	15h00-19h00 Viviane CORNUAULT ALPHA EVRARD EVO 36M Alpha Buses Engrais Parcelles : - Fief du Moulin-COR (4,55 ha) - Fief Boutou (1,9 ha) - Fief des Moulins (1,92 ha) - La Fraizan (2,21 ha) - Le Planti-COR (1,56 ha) - Les Groies (4,25 ha)	CL	14h00-17h00 EARL Le Puy Au Clerc ALPHA EVRARD EVO 36M Alpha Buses Engrais Parcelles : - Les Grillères (5,22 ha) - Sous nige Bouef (1,13 ha) - Petit Fief (5,39 ha) - Chicent-Cimetière (0,83 ha) - Mirambeau-HG (4,76 ha)	CL	14h00-15h00 Hélène GAUTHIER ALPHA EVRARD EVO 36M Alpha Buses Engrais Parcelles : - Mirambeau-HG (4,76 ha)	CL	14h00-15h00 Hélène GAUTHIER ALPHA EVRARD EVO 36M Alpha Buses Engrais Parcelles : - Mirambeau-HG (4,76 ha)	CL	15h00-17h00 EARL Le Puy Au Clerc ALPHA EVRARD EVO 36M Alpha Buses Engrais Parcelles : - Grand Verger (2,39 ha) - Mirambeau (9,51 ha) - Planti des Rossignols (1,98 ha) - La Croix Neuve (3,3 ha)	CL	14h00-18h00 Hélène GAUTHIER ALPHA EVRARD EVO 36M Alpha Buses Engrais Parcelles : - Champ Bonnaud (2,07 ha) - Chicent (3,97 ha) - Dineloup (8,76 ha) - Les Grillères (5,22 ha)	CL	14h00-18h00 Hélène GAUTHIER ALPHA EVRARD EVO 36M Alpha Buses Engrais Parcelles : - Les Grillères (5,22 ha)	AV	10h00-11h00 SCEA La Cave ALPHA EVRARD EVO 36M Alpha Buses Phyto Parcelles : - Champ Trouffé (8,19 ha) - Les Fragnées (8,91 ha)	AV	11h00-12h00 Viviane CORNUAULT ALPHA EVRARD EVO 36M Alpha Buses Phyto Parcelles : - La Vallée (2,6 ha) - Entre les Chemins (2,06 ha)	CL	8h00-13h00 Viviane CORNUAULT ALPHA EVRARD EVO 36M Alpha Buses Engrais Parcelles : - Entre les Chemins (2,06 ha) - Fief du Moulin-COR (4,55 ha) - Fief Boutou (1,9 ha) - Fief des Moulins (1,92 ha) - La Perche-COR (2,05 ha) - La Fraizan (2,21 ha) - Le Planti-COR (1,56 ha) - La Vallée (2,6 ha) - Nige B...

■ Notre équipe:

Cédric

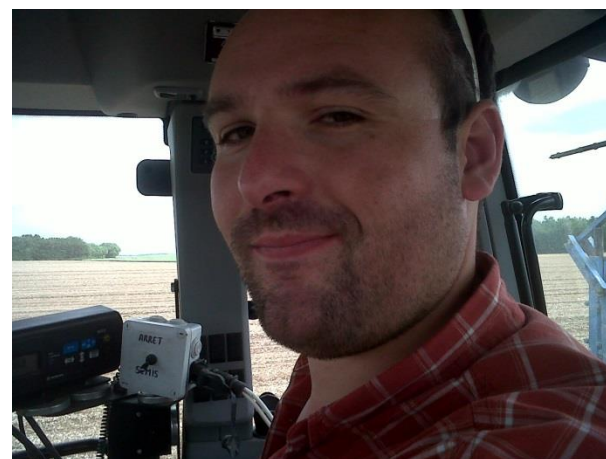


**Conducteur d'engins agricoles
Et Pilote de Drone**

Alexandre VILLAIN
Mob. 06 86 91 21 90
Email: info@agriprecision.net
SARL AGRIPRECISION, 18 Le Puy Au Clerc, 17400 VARAIZE



Typhaine
Administratif et intendance



Alexandre
Gérant