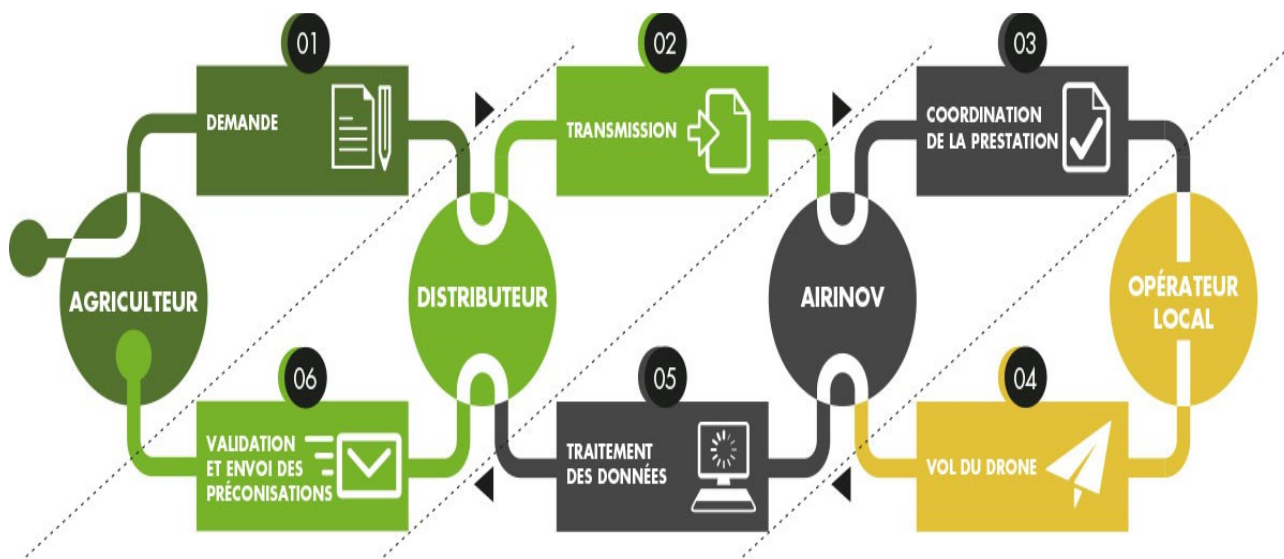
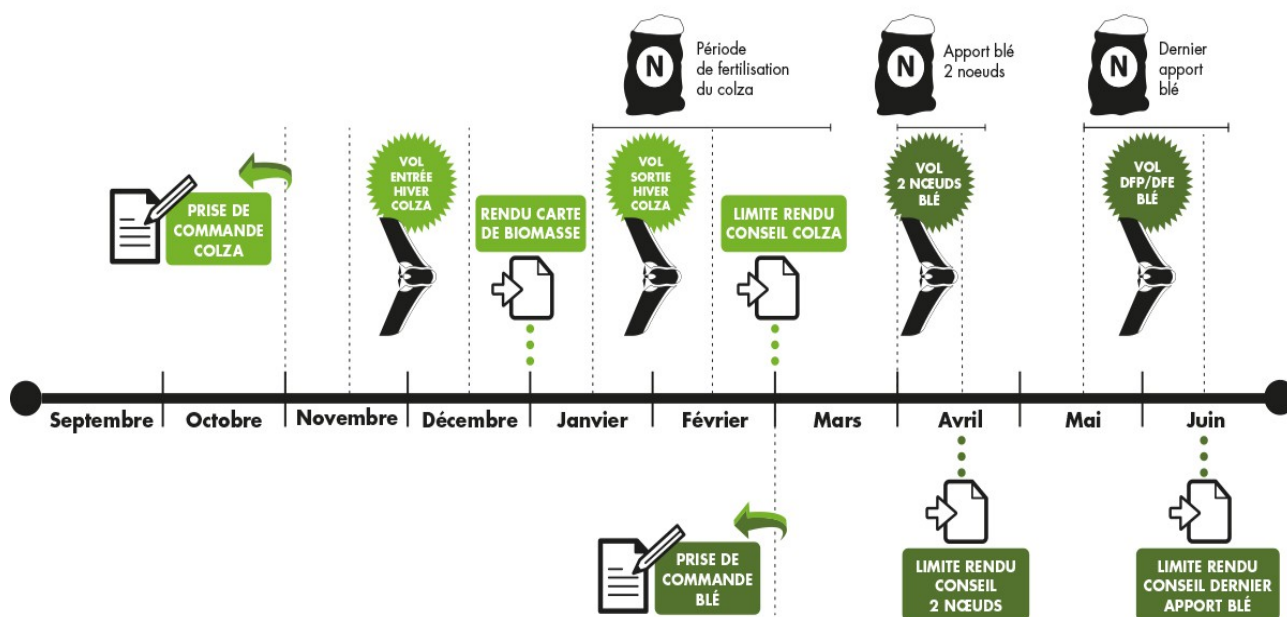




COMMENT SE DÉROULE UNE PRESTATION ?



QUAND SE DÉROULENT LES PRESTATIONS ?



QUEL TYPE DE CARTES OBTIENT-ON ?

Distribution de l'indicateur agronomique (Taux de chlorophylle Blé ou biomasse Colza)

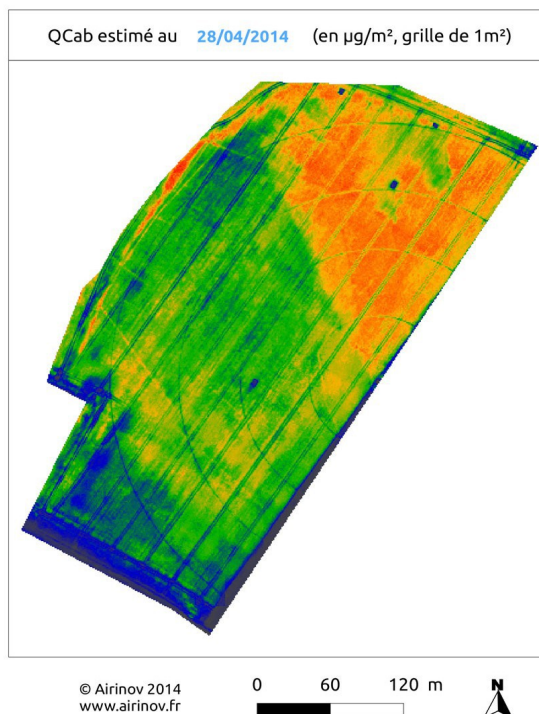
EARL

Parcelle :
 Type de sol : Argilo-calcaires superficiels
 Technicien :
 Distributeur :
 Variété : APACHE
 Surface : 10,4 ha
 Date de semis : 04/12/2013
 Dose prévisionnelle totale : NC
 Dose prévisionnelle DFE : 30 U/ha
 Objectif de rendement : 80 q/ha

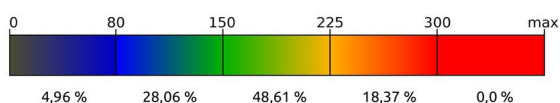
L'acquisition aérienne du **28/04/2014** a permis d'estimer la quantité de chlorophylle du couvert en chaque mètre carré de votre parcelle.

Cette quantité est en lien avec l'azote absorbé par la culture.

Valeur moyenne de QCab estimée : **173** $\mu\text{g}/\text{m}^2$



QCab estimé en $\mu\text{g}/\text{m}^2$



Préconisation dose (U/ha)

EARL

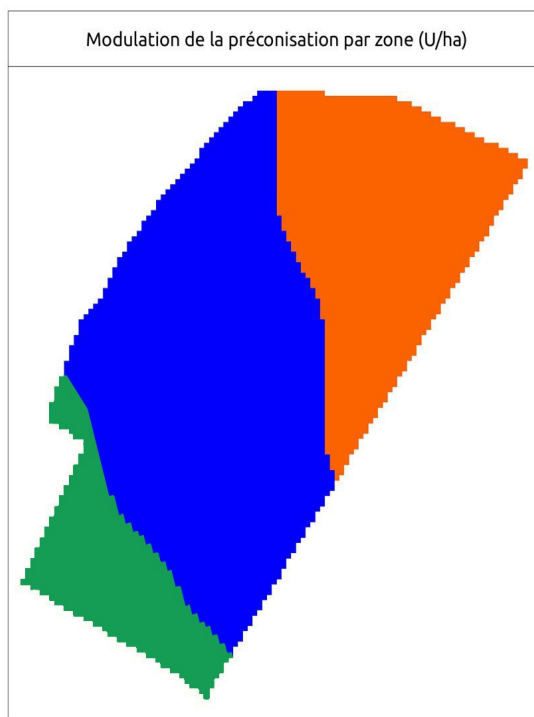
Parcelle :
 Type de sol : Argilo-calcaires superficiels
 Technicien :
 Distributeur :
 Variété : APACHE
 Surface : 10,4 ha
 Date de semis : 04/12/2013
 Dose prévisionnelle totale : NC
 Dose prévisionnelle DFE : 30 U/ha
 Objectif de rendement : 80 q/ha

L'acquisition aérienne du 28/04/2014 a permis d'estimer la quantité de chlorophylle du couvert.

Une préconisation d'azote moyenne à la parcelle a été fournie par votre conseiller. Elle a été zonée en fonction de la variabilité du contenu en chlorophylle de la culture sur votre parcelle, en limitant les variations à plus ou moins 20 unités autour de la préconisation de votre conseiller.

Dose moyenne d'azote conseillée (U/ha) : 43

| Préconisation | Surface | Pourcentage |
|---------------|---------|-------------|
| 80 U/ha | 2,3 ha | 22 % |
| 50 U/ha | 4,8 ha | 46 % |
| 10 U/ha | 3,3 ha | 32 % |



© Airinov 2014
 www.airinov.fr

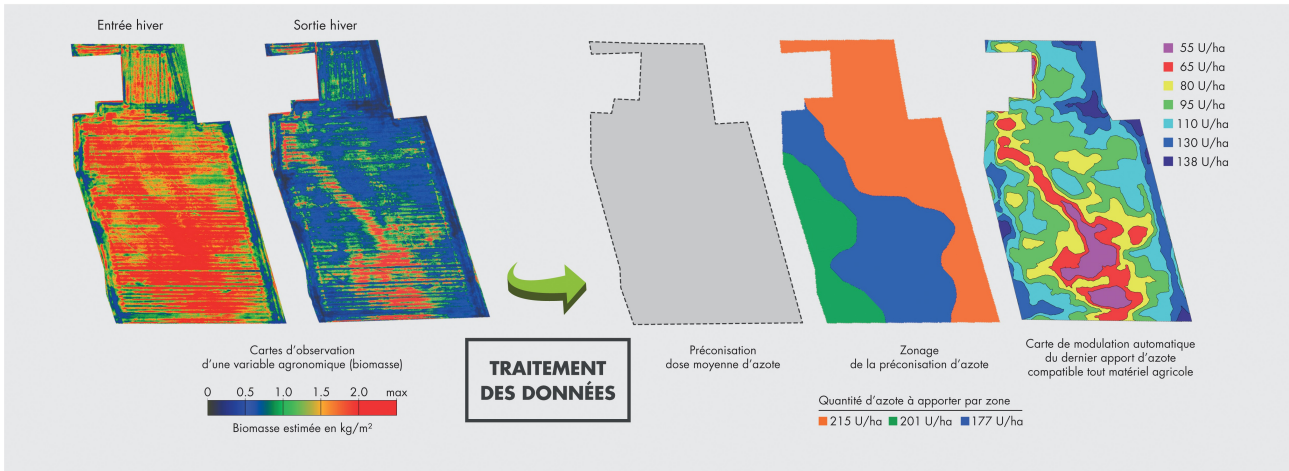
0 60 120 m



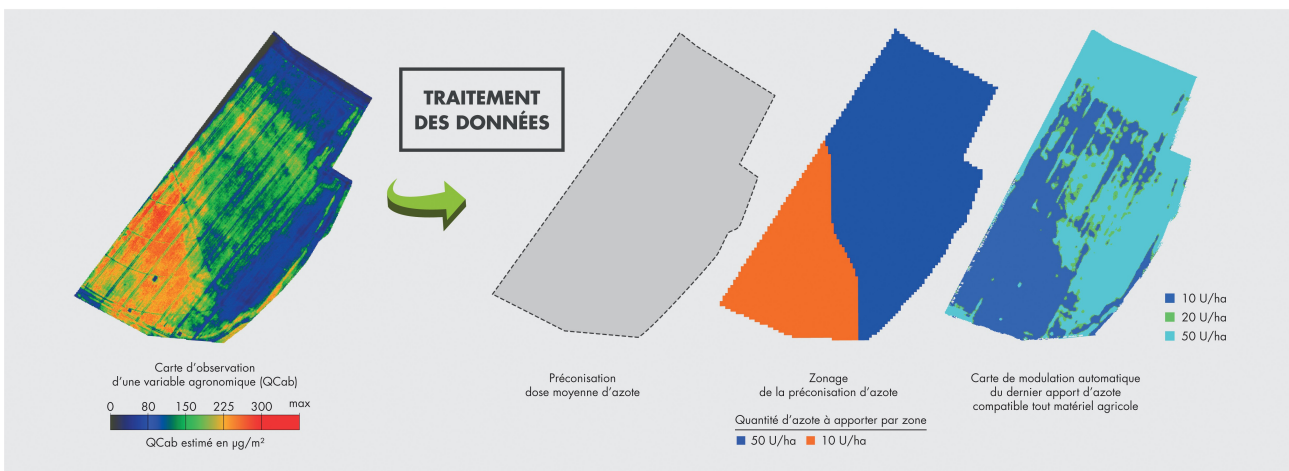
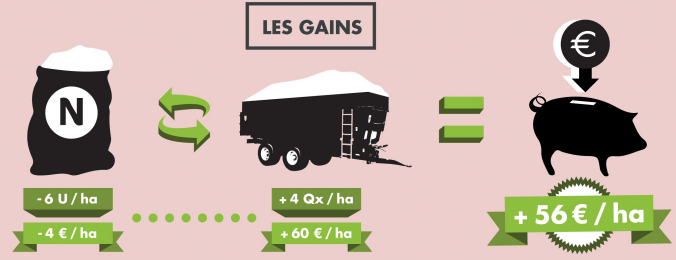
CARTES DE MODULATION COMPATIBLES AVEC TOUTES LES MARQUES



FICHE COLZA



FICHE BLÉ



NOS TARIFS À L'HECTARE



COLZA

2 vols
(entrée & sortie hiver)

1 Préconisation sur colza

15 €/ha



BLE

2 vols
(2 nœuds & DFE)

2 Préconisations sur blé

15 €/ha

1 vol
(dernière feuille)

1 Préconisation sur blé

10 €/ha

POUR PLUS D'INFORMATIONS

Entreprise de Services & Travaux Agricoles



Agri-Précision

des hommes, des machines, un savoir-faire.



Alexandre VILLAIN - 06 86 91 21 90

<http://www.agriprecision.net>